

Výpis výztuže věnců (V1, V2)					
Ozn.	Délka (m)	Délka, celk. (m)	hmotnost (kg/m)	hmotnost (kg)	hmotnost celkem (kg)
ØE6	136+814+191	1141	0,222	253,30	837
ØR12	64+465+128	657	0,888	583,70	

ZNAČENÍ HMOT

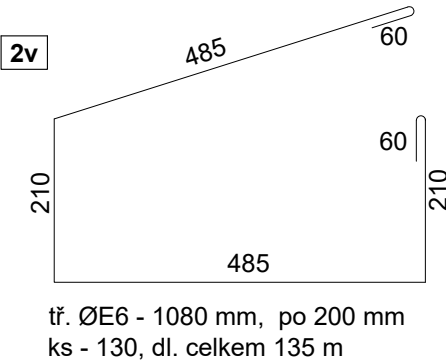
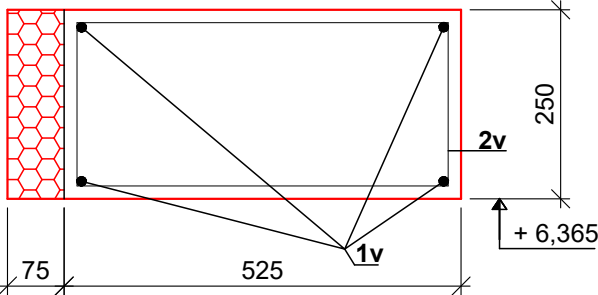
 nový ŽB věnec, beton tř. C 16/20

 nový ŽB věnec, beton tř. C 16/20

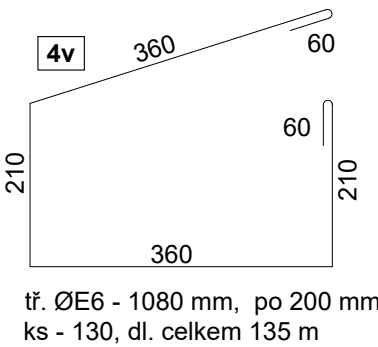
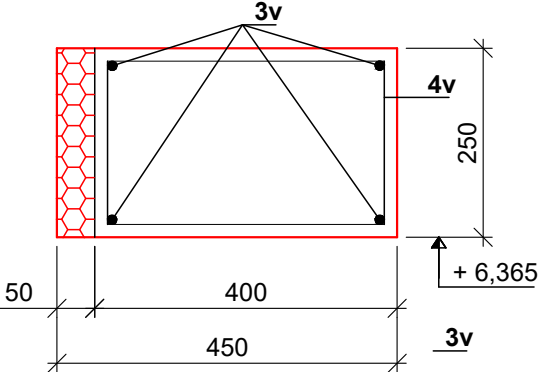
POZNÁMKY

- při betonáži věnců nutno osadit kotevní plotny dřevěných vazníků krovu (konzultovat s dodavatelem dřevěných vazníků)
 - podélnou výztuž opatřit půlkruhovými háky nastavovanou s přesahy 40 Ø (500 mm) a to i na venkovních nárožích
- Beton tř. C 16/20
Ocel 10 216 (E), Ocel 10 505 (R)
krytí výztuže min. 20 mm

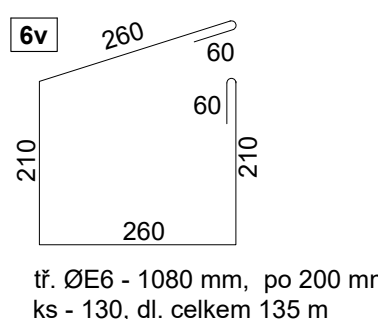
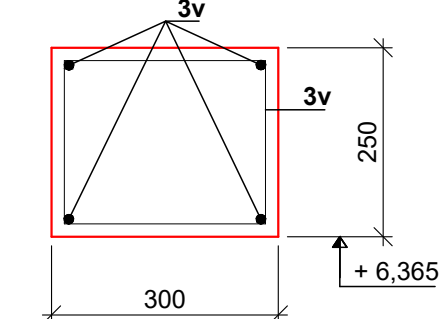
VĚNEC V1 13 300 mm

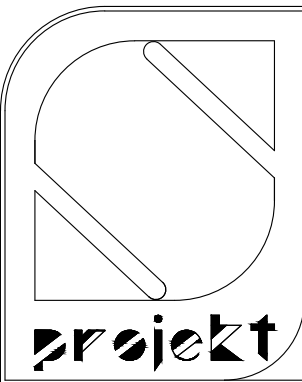


VĚNEC V2 96 700 mm



VĚNEC V3 26 600 mm



	PROJEKTOVAL : OLGA HÁJKOVÁ	S - PROJEKT	
	IČ : 136 02 471	PROJEKTOVÁ KANCELÁŘ	
	PODPIS :	LIPTOVSKÁ 973/28	
	MÍSTO STAVBY : k.ú. Branka u Opavy, pozemek parcely č. 1/3; 2	747 06 OPAVA KYLEŠOVICE	
INVESTOR : Obec Branka u Opavy, Branka u Opavy, Bezručovo náměstí 54		tel.: 773 338 363	
NÁZEV ZAKÁZKY : Snížení energetické náročnosti veřejných budov v obci Branka u Opavy propojením dvou objektů a využitím OZE a KVET		email: sprojekt.hajkova@seznam.cz	
OZNAČ. VÝKRESU : nový stav		STUPĚŇ : DPS	DPS
Půdorys věnců		FORMÁT : A2	A2
		DATUM : 04/2021	04/2021
		Č. ZAKÁZKY : 240/H/20	240/H/20
		MĚŘÍTKO : Č. VÝKRESU	Č. VÝKRESU
		1:100	D.1.1.10